

De waarde van lokale jagersverenigingen

Nederland is rijk aan natuur, beheer en toezicht is kostbaar.

Overheden hebben beperkt budget, maar wel ambities:



natuurbeleving met groot wild



ruimte voor toerisme en recreatie



duurzame en florierende landbouw



stimuleren van handel in lokale producten



veilig verkeer



veilige leefomgeving

In heel Nederland helpen lokale jagersverenigingen overheden om ambities in het buitengebied waar te maken.



300

lokale jagersverenigingen (WBE's) leveren jaarlijks een bijdrage van:

159.924 uur met tellingen van alle wildsoorten

15.822 uur met doorgeven van vergunningen

6.731 uur met samenwerken met andere partijen

2.871 uur met het plaatsen wildspiegels

39.811 uur met toezicht op criminaliteit

5.933 uur met natuureducatie

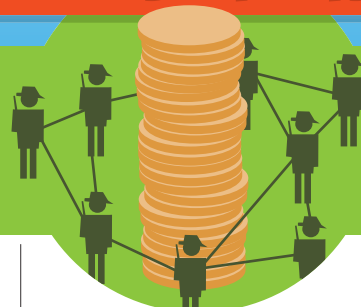
15.759 uur met aanleg en beheer van natuur

Deze uren vertegenwoordigen een totale waarde van

€ 2.304.643



infociviel/eric.melis



WBE's vormen een waardevol netwerk van goed opgeleide vrijwilligers.

Koester de lokale jagersverenigingen!